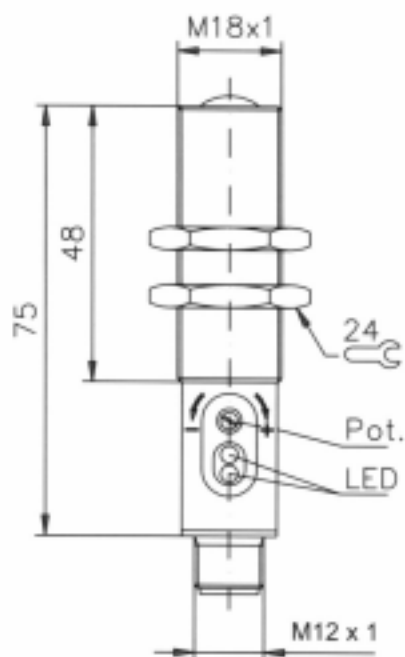
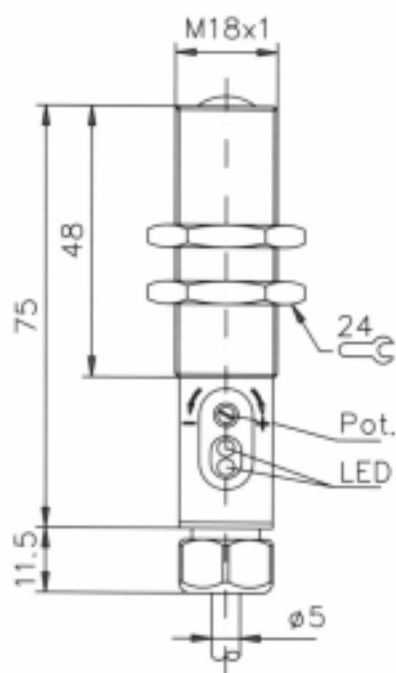


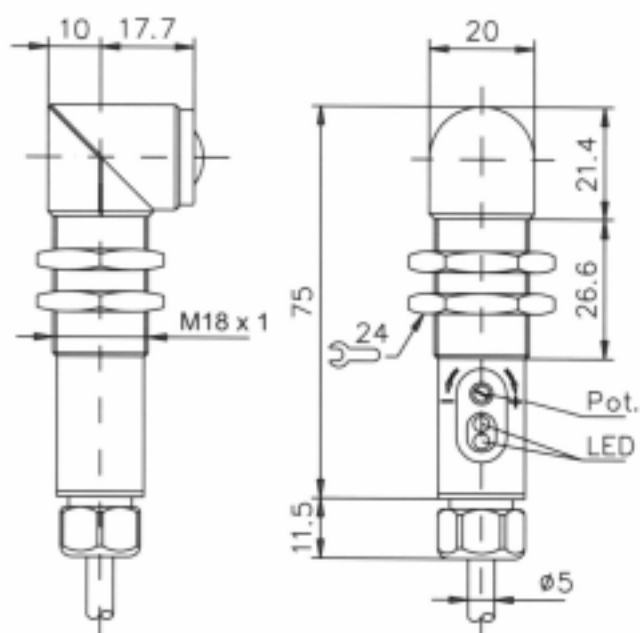
OBUDOWY CZUJNIKÓW



CYLINDRYCZNE



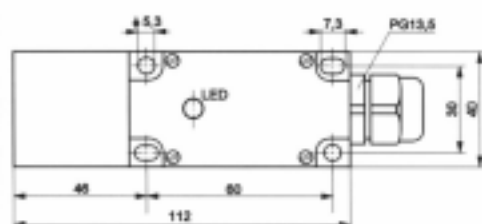
■ Obudowy proste czujników FLS, FLE



■ Obudowy przegubowe z konektorem i kablem czujników FLS, FLE.

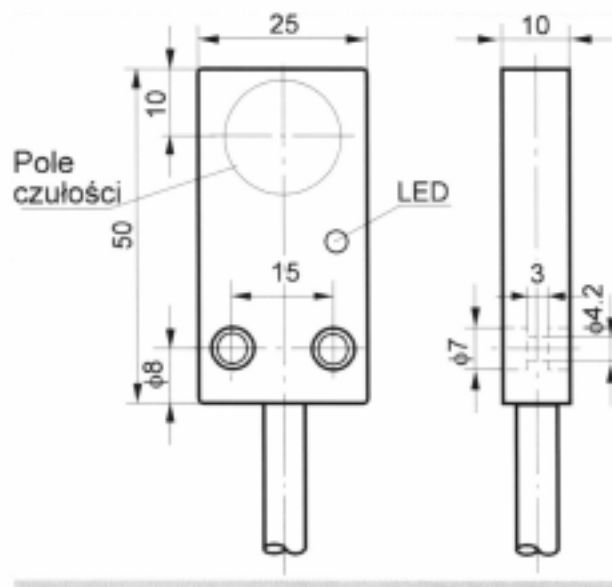


OBUDOWY Z TWORZYWA TYPU X i F



- **UWAGA**
Powierzchnia czynna tych czujników ustawiana w pięciu płaszczyznach, tzn. na czołowej lub bocznych ściankach obudowy czujnika.

■ Obudowy czujników indukcyjnych typu X

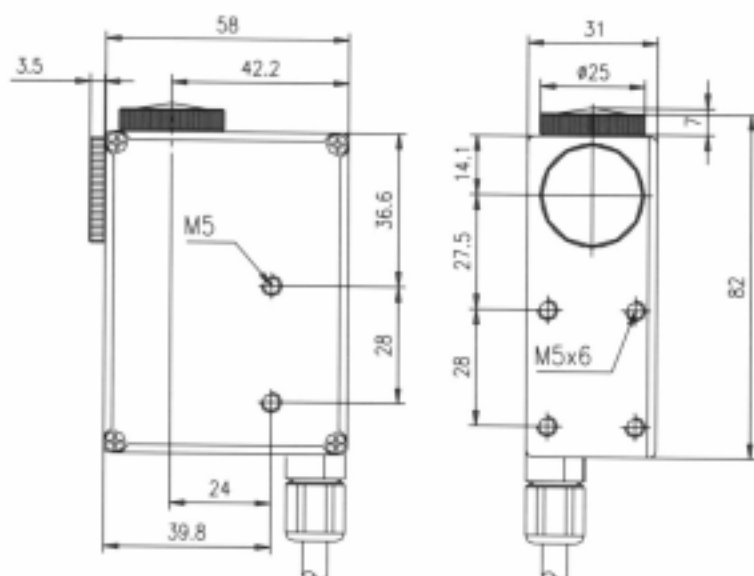


■ Obudowy czujników indukcyjnych typu F

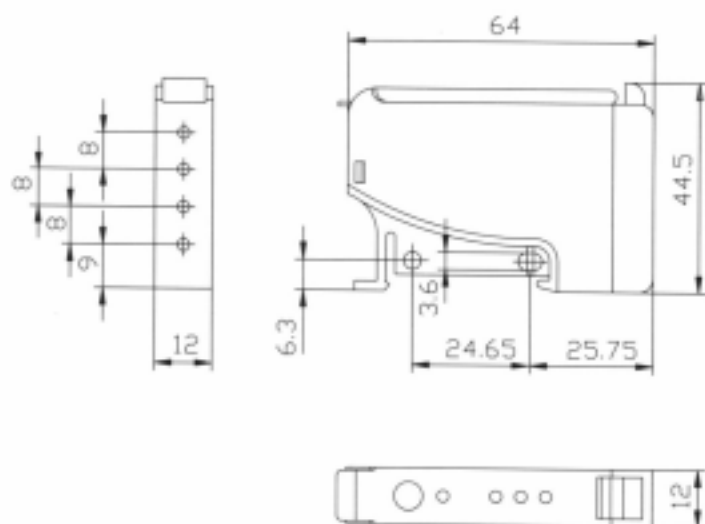
OBUDOWY CZUJNIKÓW



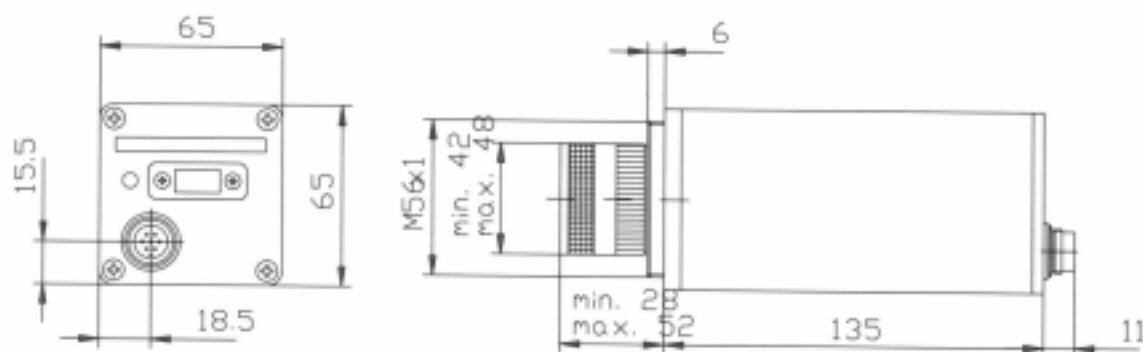
OBUDOWY KOSTKOWE, KAMERA



■ Obudowa czujnika FT 82 RG



■ Obudowa czujnika FL 64 C i FL 64 RG

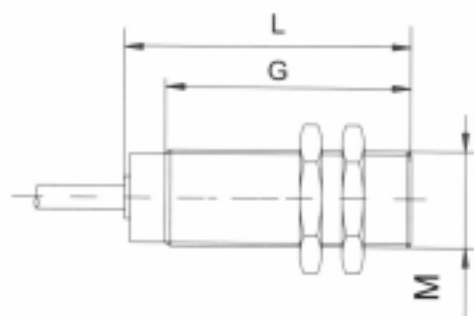


■ Obudowa kamery FZS 1024 U, FZS 1024 I

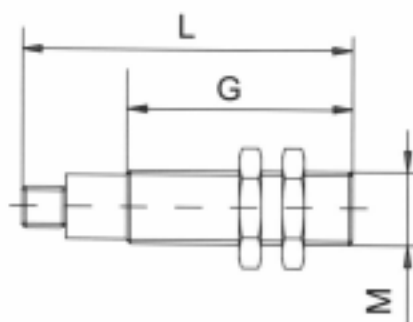


OBUDOWY CYLINDRYCZNE

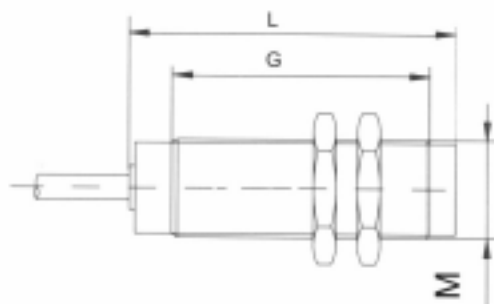
Czujniki cylindryczne w obudowach gwintowanych: M8, M12, M18, M30



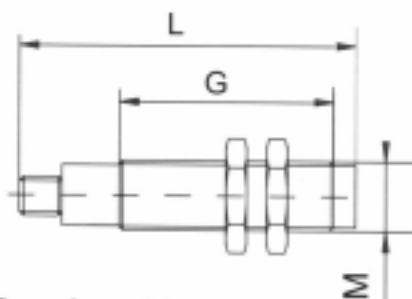
■ A - z kablem, czoło wbudowane



■ B - z konektorem, czoło wbudowane

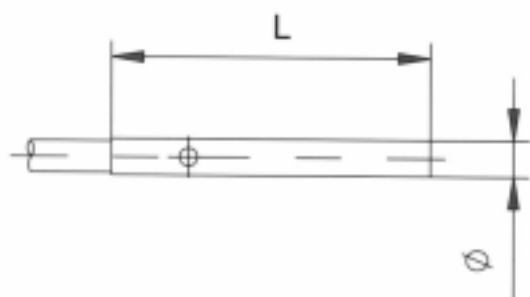


■ C - z kablem czoło niewbudowane

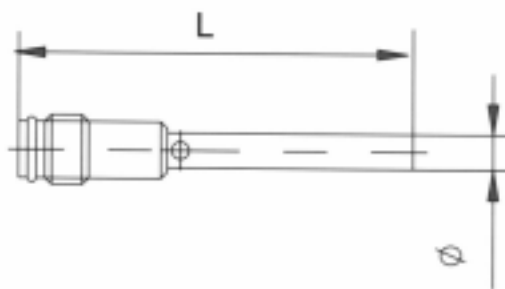


■ D - z konektorem, czoło niewbudowane

Czujniki cylindryczne w obudowach niegwintowanych: Ø3; Ø4; Ø6,5



■ E - z kablem



■ F - z konektorem